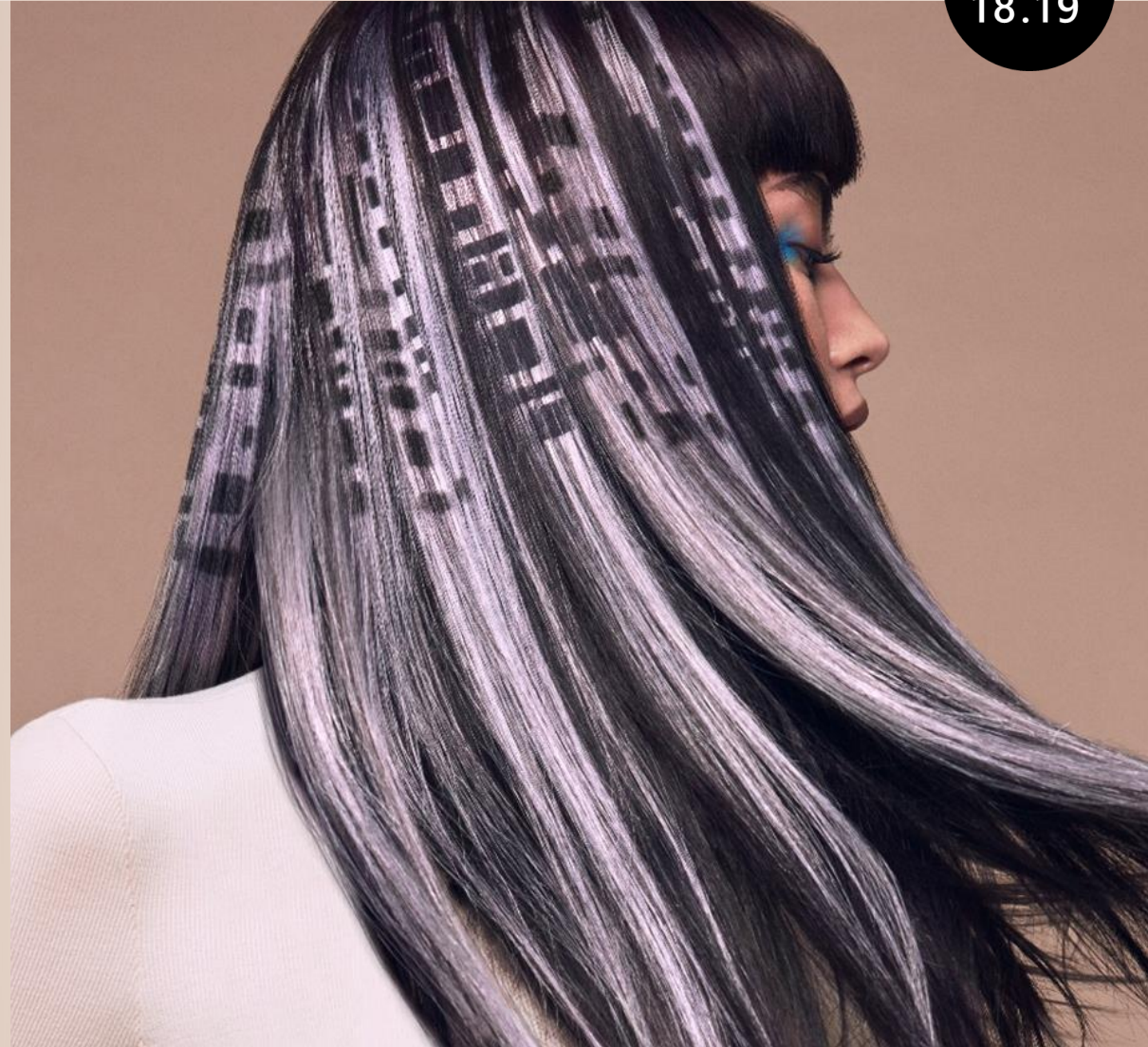


SUBTIL/COLOR TREND

A/H
18.19



METALIC af **LUKE BENSON**

SUBTIL/TONE HD

BRUGER KOLDE REFLEKSER PÅ EN NY
MÅDE

TIL EN INTENS FARVE

MED «METALLISK» GLANS

5 NYE FARVENUANCER



-11

Skifer



-10

Stålgrå



-12

Sølvgrå



-24

Rosa guld



-21

Iriseret metal



EN NY SUBTIL/TONE HD FORMEL GIVER ET SYNLIGT OG GENNEMSIGTIGT RESULTAT

1

REFLEKSER UDEN
FARVETONE GRAD



-12

SUBTIL/TONE HD

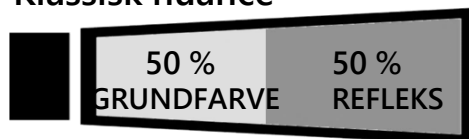
2

EK KONCENTRATION AF
EXCEPTIONEL REFLEKS

METALIC nuance



Klassisk nuance











3

IDEEL TIL AT...

- » Skabe ultra trendy looks på affarvede grundfarver
- » Fremhæve rene og intense reflekser på naturlige grundfarver fra 8 til 10
- » Booste kolde reflekser på naturlige grundfarver fra 7 til 10
- » Neutralisere forkerte reflekser
- » Sublimere hvidt hår

SÅDEN ANVENDES DE 5 NYE FARVENUANCER

	 <p>-11 Skifer</p>	 <p>-10 Stålgrå</p>	 <p>-12 Sølvgrå</p>	 <p>-24 Rosa guld</p>	 <p>-21 Iriseret metal</p>	<p>BLANDING</p>
<p>AFFARVET HÅR</p>	<p>Til at skabe SILVER GREY looks</p>			<p>Til at skabe ultra trendy looks</p>		<p>1+1 til 1+2 i SUBTIL/Developer</p>
<p>NATURLIGE GRUNDFARVER</p>	<p>Sølvgrå Fremkalde kolde rene og intense reflekser</p> 					<p>1 + 1 ½ i SUBTIL/Developer eller SUBTIL/Oxydant 5Vol.</p>
<p>HVIDT HÅR</p>	<p>I blanding til at booste eller skabe en KOLD refleks Eksempel: ¾ af 7 + ¼ af -11 eller ½ af 7 + ½ af -11</p> 					
<p>FORKERTE REFLEKS</p>	<p>Til at neutralisere orange reflekser</p>				<p>Til at neutralisere gul/orange reflekser</p>	

subtil

METALIC

COLOR TREND A/H 18.19

by LUKE BENSON



subtil

GRAPHIC HAIRPRINT

af **LUKE BENSON**

« Hårfarvningsteknikken med brug af skabelon var nøglen til dette look.

Jeg ville skabe en enkel frisure: perfekt glattet hår kan blive sublimt, når det kombineres med pandehår og let bevægelse. Så får resultatet et virkeligt interessant udseende, der minder om et klippebord. »

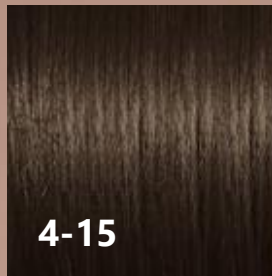
subtil

GRAPHIC HAIRPRINT

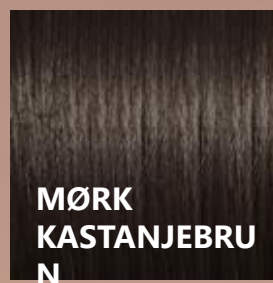
FARVNING

Modellens farvetone grad 5

SUBTIL/
TONE HD



SUBTIL/
HÅR MAKE UP



SUBTIL/
TONE HD



NY FARVENUANCE



» 1. ETAPE: HÅRFARVNING

Farv alt det nyudgroede hår samt de ½ hårlængder og spidser med **blanding nr. 1**



Blanding nr. 1:

60 g 4-15 SUBTIL/TONE HD
+ 90 ml SUBTIL/DEVELOPER.

Lad blandingen virke i 20 minutter, skyl og vask håret med SUBTIL shampoo med syrlig PH.

» 2. ETAPE: SKILNING ZONE A

Tegn en 2 cm bred skilning.

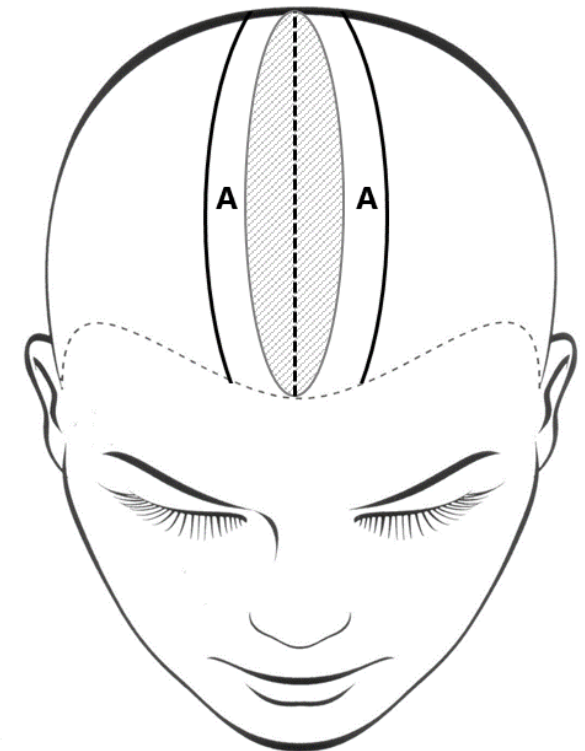
Den skal starte 2-3 cm længere ude end den naturlige skilning, fortsætte hen over issen og slutte på den modsatte side.

Sådan dannes zone A



Professionelt råd:

Isoler de 2 første centimeter af pandekanten



» 3. ETAPE: AFFARVNING af ZONE A

Tag nogle 3-4 cm brede hårtotter i zone A.
Krep det nyudgroede hår lidt, og påfør **blanding nr. 2** på de ½ hårlængder og spidser. Pak totterne ind i papir.

**Blanding nr. 2:**

30 g SUBTIL/BLOND affarvningspulver
+ 7,5 ml SUBTIL/XRESCUE nr. 1 + 60 ml de SUBTIL/Oxydant 20 vol.

Lad blandingen virke, til der opnås en affarvet meget, meget lys gul grundfarve.
Skyl håret, og udfør fase 2 af SUBTIL/XRESCUE.

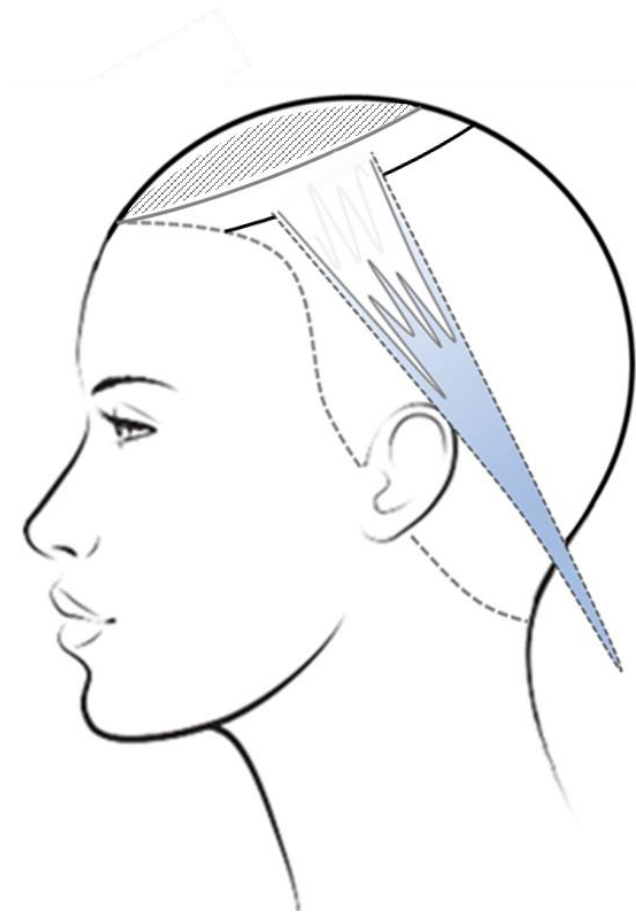
» 4. ETAPE: PASTELLISERING af ZONE A

Påfør **blanding nr. 3** på alle de affarvede zoner.

**Blanding nr. 3:**

30 g -21 iriseret metal SUBTIL/TONE HD
+ 30 ml SUBTIL/ Oxydant 5 vol.

Hold godt øje med virketiden, skyl håret og vask det med en SUBTIL shampoo med syrlig PH, efterfulgt af en tilpasset pleje fra SUBTIL COLOR LAB serien.



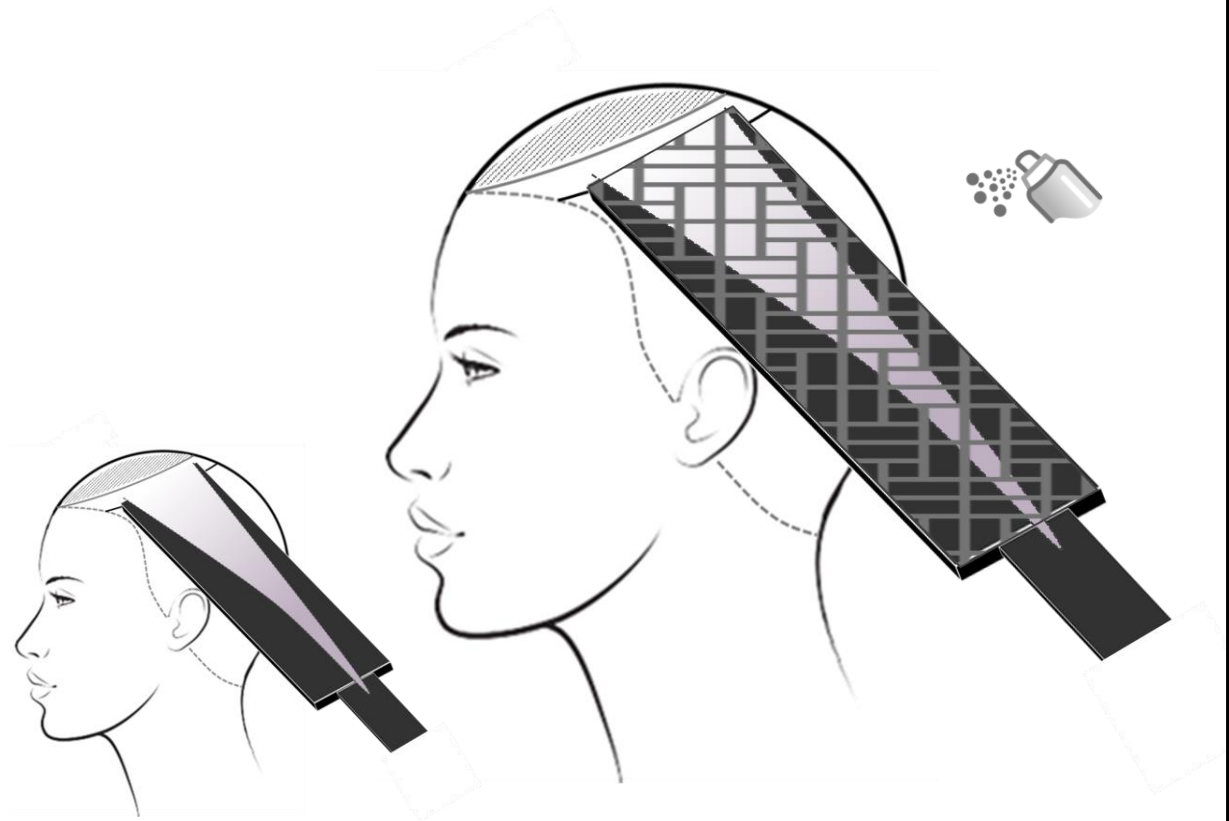
» **5. ETAPE: SKABELONERING på ZONE A**

Når håret er tørt, genfindes zone A.
Tag en ca. 8 cm bred tot, og anbring den magnetiske plade under skilningen. Red totten, og placer derefter den magnetiske skabelon ovenpå totten. Spray med **mørk kastanjebrun SUBTIL/HAIR MAKE UP**. Føntør håret, og spray derefter et tyndt lag Subtil Finishing lak over.

Benyt samme metode på hele zone A.



Det er også muligt at benytte denne skabelonteknik med farvnings- eller affarvningsprodukter.



HÅRRUTINEN *hjemme*



**FARVEBESKYTTENDE
ANTI-FADE BESKYTTENDE**



REPARERER



**BESKYTTER
OG SUBLIMERER**



15 ml



5 ml
COLOR DOSE

Gult skær fjerner

+



5 dråber
COLOR DOSE

Lilla

subtil

NEW AGE METALLIC

af **LUKE BENSON**

«Jeg ville have et mere kontrasteret look i kollektionen. De stålgrå og sølvblå farver skaber kontraster og passer perfekt til denne moderne og ultra graderede frisure lavet med barberblad, inspireret af 90'er frisurerne.»

NEW AGE METALLIC

FARVNING

Modellens farvetone grad 6

SUBTIL/
TONE HD



SUBTIL/
TONE HD



NYE FARVENUANCER



4 timer

2



» 1. ETAPE: AFFARVNING

Lav en affarvning af hele håret med SUBTIL/BLOND creme.



Professionelt råd:

En ideel affarvet grundfarve er meget, meget lysegul.

» 2. ETAPE: FARVNING AF NYUDGROET HÅR

Farv alt det nyudgroede hår på en uregelmæssig måde med **blanding nr. 1**, så der skabes en "shadow roots" effekt.



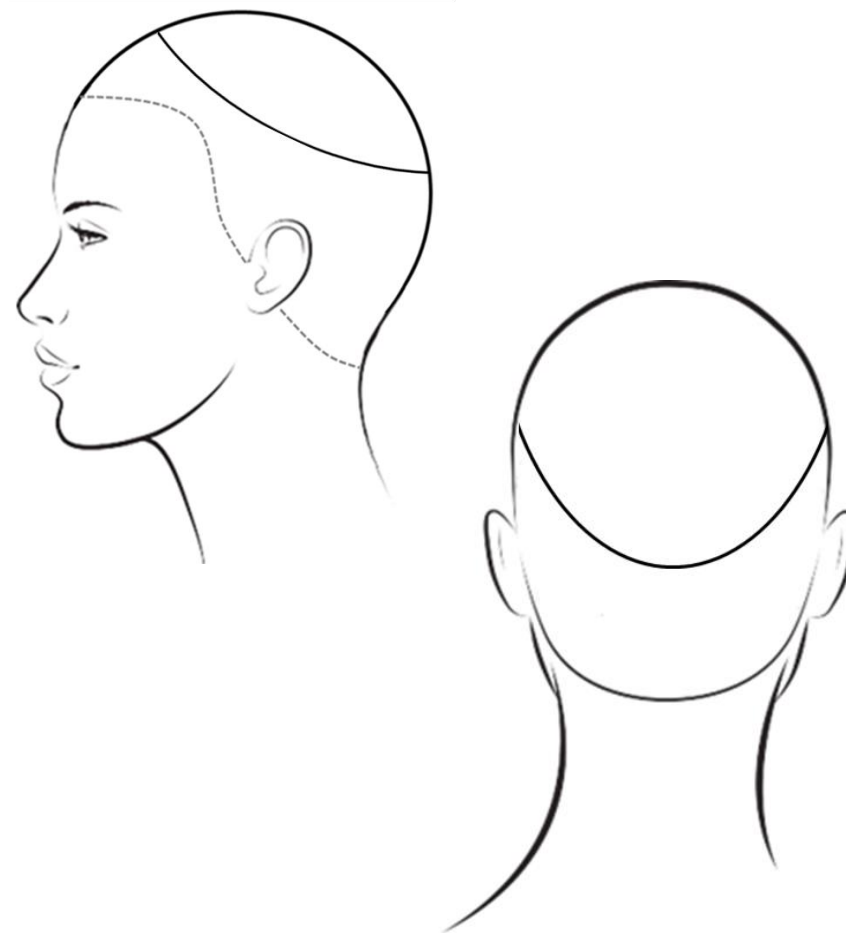
Blanding nr. 1:

30 g -10 stålgrå SUBTIL/TONE HD
+ 45 ml SUBTIL/ Oxydant 5 vol.

» 3. ETAPE: SKILNING

Tegn en cirkel ved at starte ved balancepunktet, fortsætte hen over området omkring issebenet, derefter fortsætte hen over zonen mellem den nederste del af issen og den øverste del af nakkebenet.

Fortsæt aftegningen i det modsatte issebens område, og slut af på balancepunktet.



» 4. ETAPE: BUEDE SKILNINGER

Tegn 1 cm brede og 5 - 7 cm lange buede skilninger ud fra undersiden af den tegnede cirkel. Der skal være 4 -5 cm afstand mellem hver bue.

Påfør **blanding nr. 1** på alle buerne, og adskil totterne ved at pakke dem ind i papir.



Professionelt råd:

Giv med vilje buerne uregelmæssige længder, så håret får spil.



Blanding nr. 1:

30 g -10 stålgrå SUBTIL/TONE HD
+ 45 ml SUBTIL/ Oxydant 5 vol.

» 5. ETAPE: FARVNING AF HÅRLÆNGDER OG SPIDSER

Påfør **blanding nr. 2** på alle de resterende ½ hårlængder og spidser



Blanding nr. 2:

20 g -12 sølvgrå SUBTIL/TONE HD
+ 30 ml SUBTIL/ Oxydant 5 vol.



Hold godt øje med virketiden, skyl håret og vask det med en SUBTIL shampoo med syrlig PH, efterfulgt af en tilpasset pleje fra SUBTIL COLOR LAB serien.

HÅRRUTINEN
hjemme



FARVEBSKYTTENDE
ANTI-FADE BESKYTTENDE



REPARERER



BESKYTTER
OG SUBLIMERER



HÅRRUTINEN

hjemme

TIL AT FREMKALDE FARVEN

SUBTIL/TONE HD - 10 *Stålgå*



15 ml

+

5 ml
COLOR DOSE

Åskelårve

10 dråber
COLOR DOSE

Gult skær fjerner

SUBTIL/TONE HD - 12 *Sølvgå*



15 ml

+

5 ml
COLOR DOSE

Gult skær fjerner

5 dråber
COLOR DOSE

Åskelårve

4



subtil

DIVINE GLOW

af **LUKE BENSON**

«Dette look har en ekstrem, næsten guddommelig, kraft med hårets mægtige fylde, der giver en antydning af bevægelse. Spillet af farvenuancer styrker hårets tekstur og sublimerer den æstetiske virkning».

DIVINE GLOW

subtil

FARVNING

Modellens farvetone grad 4

SUBTIL/
TONE HD



NYE FARVENUANCER



» 1. ETAPE: HÅRFARVNING

Farv alt det nyudgroede hår samt de ½ hårlængder og spidser med **blanding nr. 1**

**Blanding nr. 1:**

30 g 5-71 SUBTIL/TONE HD + 30 g -11 SUBTIL/TONE HD
+ 90 ml SUBTIL/DEVELOPER.

Lad blandingen virke i 20 minutter, skyl og vask håret med SUBTIL shampoo med syrlig PH

» 2. ETAPE: SKILNING ZONE A

Tegn en trekant på hver side af hovedet ved at starte ved tindingen, fortsætte til det nedre issebens område og slutte af 3-4 cm bag øret ved nakkehåret.

Sådan dannes zone A



» **3. ETAPE: AFFARVNING af ZONE A**

Lav 6 vandrette 2 cm brede opdelinger i zone A.
Mellem hver sektion isoleres der 1 cm af den naturlige hårfarve.

I hver sektion krepes det nyudgroede hår lidt, og **blanding nr. 2** påføres på de ½ hårlængder og spidser.
Pak totterne ind i papir.



Professionelt råd:
Beskyt kanten, og benyt affarvningsteknikken.

**Blanding nr. 2:**

30 g SUBTIL/BLOND affarvningspulver
+ 7,5 ml SUBTIL/XRESCUE nr. 1
+ 60 ml SUBTIL/Oxydant 20 vol.

Lad blandingen virke, til der opnås en affarvet meget, meget lys gul grundfarve.

Skyl håret og udfør fase 2 af SUBTIL/XRESCUE.



» 4. ETAPE: PASTELLISERING af ZONE A

I de affarvede zoner

Påfør blanding nr. 3 og 4 skiftevis

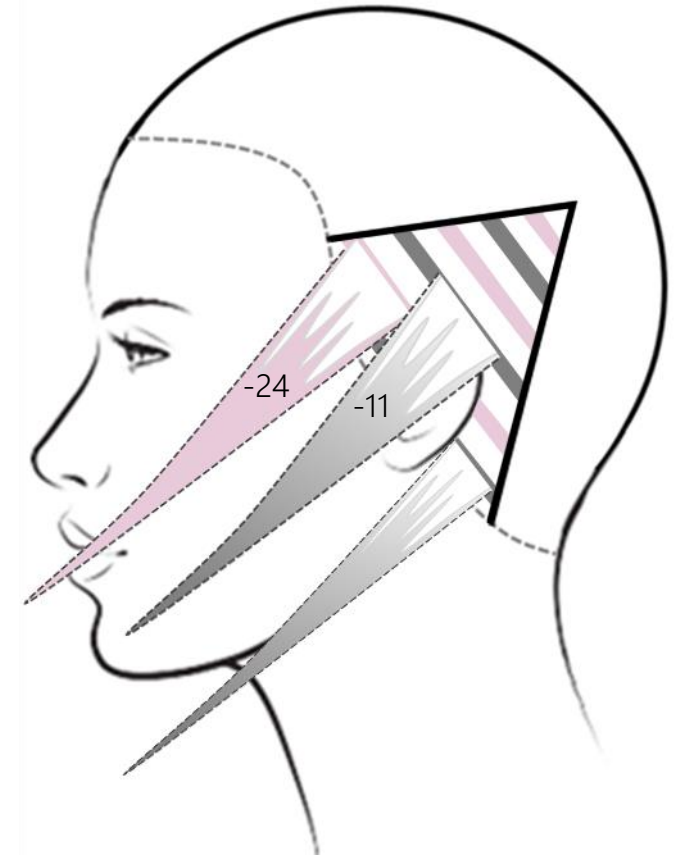
**Blanding nr. 3:**

20 g -11 skifer SUBTIL/TONE HD
+ 30 ml SUBTIL/Oxydant 5 vol.

**Blanding nr. 4:**

15 g -24 rosa guld SUBTIL/TONE HD
+ 15 ml SUBTIL/Oxydant 5 vol.

Hold godt øje med virketiden, skyl håret og vask det med en SUBTIL shampoo med syrlig PH, efterfulgt af en tilpasset pleje fra SUBTIL COLOR LAB serien.



subtil

HÅRRUTINEN

hjemme



**FARVEBSKYTTENDE
ANTI-FADE BESKYTTENDE**



REPARERER



**BESKYTTER
OG SUBLIMERER**

1 2 3 4

HÅRRUTINEN

hjemme

TIL AT FREMKALDE FARVEN

SUBTIL/TONE HD -24 *Rosa guld*



SUBTIL/TONE HD -11 *Skifer*



4



VORE FORMELER TIL AT OPNÅ METALLISKE RESULTATER



VOR FORMEL TIL AT OPNÅ METALLISKE RESULTATER

På affarvet hår

1



AFFARVE

indtil der opnås en meget, meget lys gul affarvet grundfarve
Virketid maksimum 50 min. i fri luft

2



PASTELLISERE

1+1,5 til 1+2
Med SUBTIL/Developer eller SUBTIL/Oxydant 5Vol.
Virketid 5 til 15 min.

3



FIKSERE # RÉPARERE/SUBLIMERE

VOR FORMEL TIL AT OPNÅ METALLISKE RESULTATER

På naturligt hår

1



FARVE

1 + 1 ½

Med SUBTIL/Developer eller
SUBTIL/Oxydant 5Vol.
Virketid 20 min.



2



FIKSERE

REPARERE/SUBLIMERE

For at booste eller neutralisere en refleks

1



FARVE

Eksempel: ¾ af 7-12 + ¼ af -12
eller ½ af 7-12 + ½ af -12
I 1+1 ½ med SUBTIL/Developer
eller SUBTIL/Oxydant 5Vol.
Virketid 20 min.



2



FIKSERE

REPARERE/SUBLIMERE

*Vær altid
trendy med
os...*



SUBTIL COLOR EXPERT

